

女子学生会館

ドミトリー上荻Ⅰ・Ⅱ

***ご案内**

「ドミトリー上荻Ⅰ・Ⅱ」がございます東京都杉並区上荻地区は、JR：中央線・総武線、東京メトロ(地下鉄)：丸の内線・東西線が通る「荻窪駅」を最寄りとした閑静な住宅街となっており、都内への交通の利便性はもちろんのこと、古くから碁盤の目のような区画整理がされた大変見通しの良い地区でございます。

その杉並区上荻に、より充実した学生生活を安心、安全な環境の中で日々送っていただく為に生まれた女子専用の(マンション型)学生会館です。

大手大規模学生マンション・学生会館とは異なり、長くその地に居住する館主・管理人が何かと不安な一人暮らしを万全のセキュリティと温かい人の『和』で支えます。

どうぞ、安心して安全な環境の中で「大切な時」をお過ごしください。

***最新のセキュリティ設備**

安心して住んでいただける様、オートロック、防犯カメラ、カメラ付きインターホン、全室防犯・防火、各種SECOMセキュリティ完備と最新設備を導入しております。

宅配BOXも設置しておりますので、宅配業者を装った不審者対策も万全です。

また、ご家族を除き、男子禁制となっております。

***平日管理人常勤**

平日(月～金 9:00-17:00)、「ドミトリー上荻Ⅰ・1F」、「オマタ・エステート事務所」にて管理人が常勤しております。

何なりとお声掛けください。

***居住空間は全室2階以上**

「ドミトリー上荻Ⅰ」はオマタ・エステート事務所と管理人室、

「ドミトリー上荻Ⅱ」はキッチンスタジオ「和日和」になります。



それぞれ居住空間を2階以上にすることで、道路からの目線を上げ、プライバシーを守りながら、女性に安心してお住まいいただける様に設計しております

*館主宅が隣接（オーナーである館主・管理人の自宅が隣接）

同じ敷地内に館主宅がございますので、24時間サポート体制が整えられ、何かあった際にはすぐに対応できますので、保護者の方々にもご安心いただけると存じます。

毎年5月頃には、新しくご入居された方々を含めて館主宅で「ブランチの会」（簡単なお食事会）等を催しています。初めての東京での「一人暮らし」を少し先輩である方々より聞くことが、何よりの安心につながるようです。

いろいろな学校の情報や地域の情報等を交換できる場となり、それぞれの生活に役立っている様です。管理者である私達からは、最近の地域の様子・防犯・防災等、その時に応じてお話しする場として活用しております。

いちばんの目的は、ご入居者皆さんとコミュニケーションを取りながら、更により良い環境をご提供するということです。

*設 備（ドミトリー上萩Ⅰ・Ⅱ同様）

- ・SECOM オートロックシステム（モニター付きインターホン）
- ・エアコン
- ・ガスキッチン（二口）
- ・バス・トイレ（ウオシュレット付）別
- ・室内洗濯機置場
- ・浴室乾燥機
- ・クローゼット
- ・全室 SECOM セキュリティ緊急ボタン有
- ・全室 SECOM 火災報知器付
- ・エントランスに SECOM 防犯カメラ設置
- ・宅配 BOX
- ・駐輪場
- ・ゴミ集積所（24時間使用可）
- ・ご家族用駐車場
- ・インターネット：フレッツ光対応（個人契約）

※「ドミトリー上萩Ⅰ」：1Fは管理室と(有)オマタ・エステート事務所・会議室があります。

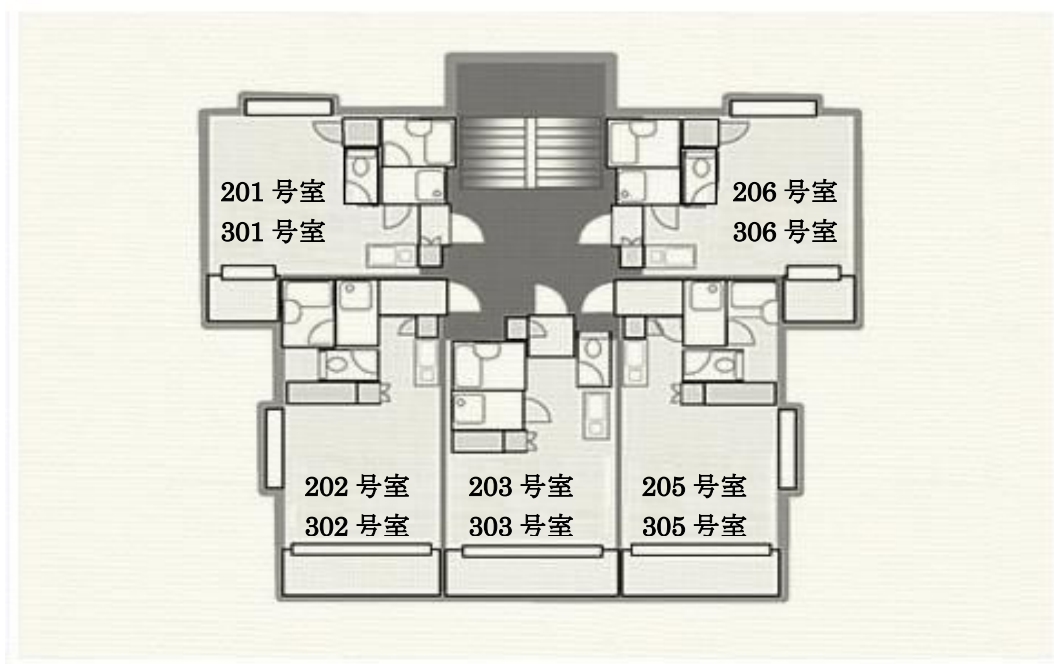
2・3Fが居住空間となっており1フロア5室、全10室です。



※「ドミトリー上萩Ⅱ」：1Fはレンタルスペース・カルチャースタジオ「和日和」があります。

2・3Fが居住空間となっており1フロア3室、全6室です。

* 「ドミトリー上荻Ⅰ」：〒167-0043 東京都杉並区上荻 3-22-12



*左上から

- 2F:201・202・203・205・206号室
- 3F:301・302・303・305・306号室となります。

部屋番号	全体面積 (バルコニー別)		他バルコニー面積
	(洋室のみの面積)		
201	22.86 m ²	(12.80 m ²)	2.16 m ²
202	25.84 m ²	(13.68 m ²)	4.56 m ²
203	21.66 m ²	(9.12 m ²)	4.56 m ²
205	25.84 m ²	(13.68 m ²)	4.56 m ²
206	22.86 m ²	(12.80 m ²)	2.16 m ²
301	22.86 m ²	(12.80 m ²)	2.16 m ²
302	25.84 m ²	(13.68 m ²)	4.56 m ²
303	21.66 m ²	(9.12 m ²)	4.56 m ²
305	25.84 m ²	(13.68 m ²)	4.56 m ²
306	22.86 m ²	(12.80 m ²)	2.16 m ²

*構造：RC造3階建

*竣工：平成13年

*総戸数：10戸

* 「ドミトリー上荻Ⅱ」：〒167-0043 東京都杉並区上荻 3-26-14



*手前、右から

●2F:201・202・203号室

●3F:301・302・303号室となります。

部屋番号	全体面積 (バルコニー別) (洋室のみの面積)		他バルコニー面積
201	20.16 m ²	(9.73 m ²)	3.20 m ²
202	20.16 m ²	(9.73 m ²)	3.20 m ²
203	23.01 m ²	(9.95 m ²)	3.20 m ²
301	20.16 m ²	(9.73 m ²)	3.20 m ²
302	20.16 m ²	(9.73 m ²)	3.20 m ²
303	23.01 m ²	(9.95 m ²)	3.20 m ²

*構造：RC造3階建

*竣工：平成14年

*総戸数：6戸

*費用・家賃

■「ドミトリー上荻Ⅰ」、「ドミトリー上荻Ⅱ」ともに■

入館金	保証金 (退館時返金)	管理費 (月)
¥150,000.-	¥100,000.-	¥10,000.- (SECOM 管理費含)

■「ドミトリー上荻Ⅰ」家賃 ¥67,000.-～¥81,000.-

■「ドミトリー上荻Ⅱ」家賃 ¥67,000.-～¥73,000.-

※お家賃は、それぞれお部屋の階・向き・広さ形状により金額が異なります。

*お支払方法等

- 月末までに翌月分を指定の口座にお振込みいただきます。
- 光熱費・電気代等は各自の負担となります。
- 諸費用は事情により変更する場合がございます。

▼お振込先

▼三菱東京 UFJ へのお振込

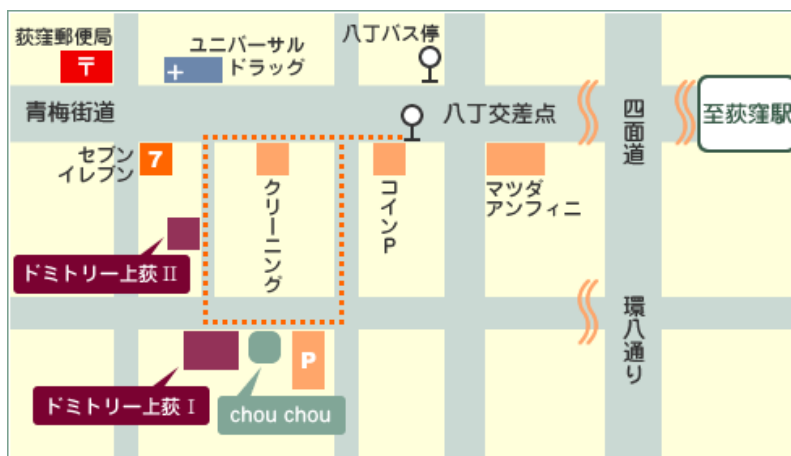
銀行名	(株)三菱東京 UFJ 銀行 荻窪支店 (店番 157)
口座名義	有限会社 オマタ・エステート
預金種目：口座番号	普通：1 3 2 0 9 7 4

▼郵便局：ゆうちょ銀行へのお振込

銀行名	(株)ゆうちょ銀行 店名：00 八 店番：008
口座名義	有限会社 オマタ・エステート
預金種目：口座番号	普通：6 5 5 3 1 7 6

※お振込手数料は、各自ご負担でお願い致します。

*アクセス



*JR 中央線・総武線

*東京メトロ丸の内線・東西線

【荻窪駅】北口・ルミネ側、バスターミナルより

- ・徒歩：14分
- ・バス：5分「八丁」バス停下車、徒歩1分
- ・『関東バス』：北裏行、武蔵関行、南善福寺行、立教女学院行
- ・『西武バス』：石神井公園行



*お願い

- ご親族を除き、男子禁制です。
- ドミトリー内、全館：禁煙です。
- 動物等の入室禁止です。
- 深夜の談笑、騒音等、周囲に迷惑をかけない様、お願い致します。
- 火災・防犯・事故防止等に、進んでご協力をお願い致します。
- 帰省等、長期留守にする場合は、お届け願います。

※門限等は一切ございません。深夜の帰宅時は十分に気を付けてご帰宅ください。

*館主からのメッセージ

充実した学校生活を送っていただく為に生まれた女子学生会館（マンション型）です。
静かでゆったりとした住空間での学生生活は、勉学に励む心を育てます。

管理人が常駐し、近隣には館主宅が隣接しております。

ご家族を除き男子禁制となっており、お一人お一人を大切に守らせて頂く、家庭的な宿舎です。

学生会館との名称ではございますが、それぞれが自立したマンション型住空間の為、プライバシーを尊重した建物となっております。

個々の生活を大切にしながら、24時間「見守り」の体制で、常に寄り添いの気持ちを大切に考えております。

どうぞ、ご心配なことがおありの際は、いつでもお声掛けくださいませ。

落ち着いた住空間と最新のセキュリティ設備の中、大切な学生生活をどうぞ、安心・快適にお過ごし下さい。

「ドミトリー上萩Ⅰ」「ドミトリー上萩Ⅱ」館主：責任者

小 俣 陽 子

◆お問合せ◆

(有) オマタ・エステート

〒167-0043 杉並区上萩 3-22-12（ドミトリー上萩内）

営業時間（月～金）9：00～17：00

tel/ 03(5303)7299

fax/ 03(5303)7298

E-mail : omata.estate@bloom.ocn.ne.jp

<http://www.o-dormitory.jp/>

